



FLEJADOS AL FUTURO



Mensaje del presidente,

40 años de experiencia en el mundo de la industria del metal, acreditan a José Saizar como el líder perfecto para dirigir a un equipo de personas especializadas y perseguir grandes objetivos.

Fue en el 2002 cuando después de realizar un estudio para conocer las necesidades que había en el mercado, nos dimos cuenta de que las principales empresas fabricantes de flejadoras automáticas descuidaban muchos aspectos que según mi filosofía no se pueden descuidar por que son de alto valor para el cliente.

La actividad de la empresa se centró en el diseño, fabricación y posterior comercialización de flejadoras automáticas para fleje de acero y poliéster, estando el diseño centrado siempre en la innovación y en la fabricación de nuevos productos para beneficio del cliente.

Siendo un mercado dominado por grandes multinacionales, Flejadoras SAIZAR se destaca sobre la competencia ofreciendo un producto propio e innovador, patentado a nivel internacional y de alta calidad.

Nos comprometemos a seguir adelante con la actitud para llegar a ser una compañía global y continuar satisfaciendo las necesidades de nuestros clientes de la mejor manera.

Saludos cordiales!

JOSE SAIZAR
PRESIDENTE
Flejadoras SAIZAR

HISTORIA

1992- José SAIZAR funda la compañía Talleres SAIZAR, la cual empieza su actividad en reparación, montaje y fabricación de maquinaria industrial para la industria del metal.

1995 – La compañía amplía sus instalaciones de Belauntza (Guipúzcoa), creando nuevos puestos de trabajo.

1999 – Talleres SAIZAR obtiene un pedido para acometer el desmontaje y traslado de toda la maquinaria de la planta de fabricación de monedas Monnaie de Paris, situada en Pessac – Francia.

2000 – Talleres SAIZAR comienza con la instalación y puesta en marcha de toda la maquinaria traída de Monnaie de Paris en las instalaciones de “Laminados de Aretxabaleta” (planta de fabricación de latón situada en Aretxabaleta)

2000- Talleres SAIZAR fabrica maquinaria industrial para la preparación de banda de latón para la compañía “Laminados de Aretxabaleta” (Aretxabaleta – Guipúzcoa).

2002 – Cambio de la denominación social de la compañía pasando a llamarse SAIZAR SL.

2004 – La misión de SAIZAR se centró en la fabricación de un producto propio y cuando se percató de los problemas que las siderúrgicas tenían con las líneas de flejado, fue cuando SAIZAR decidió comenzar con la fabricación de flejadoras automáticas.

2005 – SAIZAR solicita la 1ª patente a nivel internacional para el cabezal de flejado CASA-32

2007 - SAIZAR solicita la 2ª y 3ª patente a nivel internacional para el cabezal de flejado CASA y de la flejadora automática con incorporación de anillas.

2008 – SAIZAR Solicita la 4ª patente a nivel internacional de la flejadora automática de pallets.

2009 – Debido a la situación económica global, SAIZAR centra sus esfuerzos en proyectos de innovación del producto.

- **SAIZAR fue la 1ª empresa a nivel internacional** en fabricar la 1ª flejadora automática de poliéster capaz de realizar el flejado con fleje de poliéster de 32mm.

- **SAIZAR fue la 1ª empresa a nivel internacional** en fabricar la 1ª flejadora automática combinada, capaz de realizar el flejado tanto con fleje de acero como con fleje de poliéster

- Ese año también se definió la estrategia de internacionalización en los planes de la empresa. Se comenzó con algunos proyectos en países extranjeros.

2010 – SAIZAR solicita la 5ª patente a nivel internacional para el cabezal CASP-32

2011 – SAIZAR comienza con el desarrollo y fabricación de la flejadora automática para fleje de poliéster de 41mm.

PATENTES

Diferentes cabezales y flejadoras automáticas



ACTIVIDAD

Somos una compañía capaz de proveer todo tipo de soluciones de flejado que requiera el cliente. Fabricamos las máquinas teniendo en cuenta tanto las necesidades del cliente como las circunstancias de su planta de producción, explorando todas las posibilidades y siempre considerando la mejor.

Actividad de Flejadoras SAIZAR:

- Diseño & fabricación de flejadoras automáticas SAIZAR para fleje de acero y poliéster.
- Diseño & fabricación de cabezales automáticos SAIZAR para fleje de acero y poliéster.
- Sustitución de cabezales automáticos para fleje de acero y poliéster de otras marcas.
- Servicio de mantenimiento & reparación de flejadoras SAIZAR y de las flejadoras automáticas-neumáticas de las otras marcas.
- Suministro de piezas de repuesto para flejadoras de todas las marcas.
- Modificaciones, mejoras y venta de flejadoras neumáticas y de batería.
- Suministro de fleje de acero y poliéster.

MISIÓN Y VALORES



Cabezales de flejado SAIZAR

Los cabezales de flejado SAIZAR realizan el flejado con fleje de acero o poliéster. SAIZAR fabrica dos tipos de cabezales para el fleje de poliéster y otros dos tipos de cabezales para el fleje de acero. Todos los cabezales son capaces de flejar cualquier tipo de paquete, bien sea redondo, cuadrado, hexagonal y también diferentes bobinas, perfiles, etc. sin ningún problema.



CASP16-19/25-32



CASA16-19/25-32

Características Técnicas	CASA 16-19	CASA 25-32	CASP 16-19	CASP 25-32
<input type="checkbox"/> Dimensiones:				
Longitud	800mm	900mm	750mm	850mm
Anchura	700mm	700mm	750mm	850mm
Altura	1000mm	1100mm	850mm	900mm
<input type="checkbox"/> Anchura de fleje	16-19mm	25-32mm	16-19mm	25-32mm
<input type="checkbox"/> Espesor de fleje	0.6-1.00mm	0.8-1.27mm	0.6-1.52mm	0.8-1.52mm
<input type="checkbox"/> Tipo de fleje	Acero	Acero	Poliéster (PET)	Poliéster (PET)
<input type="checkbox"/> Sellado	Entalladura/ SoldaduraTIG	Entalladura/ SoldaduraTIG	Vibración	Vibración
<input type="checkbox"/> Tiempo soldadura/sellado	0,5 – 2 segundos	0,5 – 2 segundos	0,5 – 2 segundos	0,5 – 2 segundos
<input type="checkbox"/> Resistencia del fleje	80%-85% Carga de rotura	80%-85% Carga de rotura	80% Carga de rotura	80% Carga de rotura
<input type="checkbox"/> Velocidad de recogida	2 m/s	2 m/s	2 m/s	2 m/s
<input type="checkbox"/> Velocidad de alimentación	2 m/s	2 m/s	2 m/s	2 m/s
<input type="checkbox"/> Velocidad de tensado	0,2 m/s	0,2 m/s	0,1 m/s	0,08 m/s
<input type="checkbox"/> Tensión máxima	7000 N-15000N	7000 N-18000N	5500 N	6500 N
<input type="checkbox"/> Presión hidráulica	90kg	90kg	-	-
<input type="checkbox"/> Tiempo de tensión	0,5 segundos	0,5 segundos	0,5 segundos	0,5 segundos
<input type="checkbox"/> Alimentación/Tensado	Hidráulico	Hidráulico	Neumático	Neumático
<input type="checkbox"/> Corriente eléctrica	2 Kw	2 Kw	0,5 Kw	0,5 Kw
<input type="checkbox"/> Presión de trabajo	-	-	6 bar	6 bar
<input type="checkbox"/> Consumo de aire	-	-	110 l/ciclo	120 l/ciclo
<input type="checkbox"/> Tensión de electroválvula	24 V C.C	24 V C.C	24 V C.C	24 V C.C
<input type="checkbox"/> Peso del cabezal	190 kg	200 Kg	80Kg	90Kg

SAIZAR ofrece también la posibilidad de llevar a cabo la fabricación de cabezales de flejado combinados, capaces de realizar el flejado con el fleje de acero y poliéster o con diferentes anchuras diferentes, dependiendo de las necesidades de cada cliente.

DIFERENTES SELLADOS AL FLEJE



Sellado realizado por entalladura, pudiéndose realizar desde 3 a 5 entallas



Sellado realizado por puntos de soldadura TIG, pudiéndose realizar desde 1 a 4 puntos de soldadura.



Sellado realizado por fricción-vibración

Flejado radial y circunferencial de bobinas

Bobina flejada circunferencialmente por la flejadora automática, con fleje de acero de 32mm.



Flejadora para el flejado circunferencial de bobinas en frío, con fleje de poliéster de 32mm.

CARACTERÍSTICAS

- Esta flejadora es capaz de realizar el flejado indistintamente con el fleje de acero y poliéster.
- Para que sea posible utilizar un tipo de fleje u otro, el cabezal de la flejadora debe ser sustituido.
- La sustitución del cabezal es un proceso muy simple, el cual se puede realizar en 10 minutos.
- Dependiendo de las características de las bobinas que van a ser flejadas, el cliente puede decidir que tipo y medida de material le conviene utilizar, pudiendo variar entre 25 y 32mm.
- Esta flejadora puede realizar el flejado con diferentes tipos de fleje, anchuras y espesores.

CARACTERÍSTICAS

- Estas flejadoras disponen de cabezales combinados, capaces de realizar los flejados con fleje de acero o poliéster.
- Cada máquina esta compuesta por dos desbobinadores, dos acumuladores de fleje, un cabezal de flejado y un arco de guiado.
- Para cambiar el proceso de flejado, solamente se deben cambiar algunos parámetros en el pupitre y este cambio se puede realizar en unos segundos.
- Dependiendo de las características de las bobina que van a ser flejadas, los clientes pueden elegir que tipo de fleje utilizar, siendo posible utilizar anchuras de 25 o 32mm y en diferentes espesores.



Flejadoras automáticas para el flejado circunferencial y radial de bobinas (con incorporación de anillas en automático) con fleje de acero y poliéster.

Flejado circunferencial de bobinas



Flejadora para el flejado circunferencial de bobinas en frío con fleje de poliéster 32mm.



Flejadora con cabezal vertical para el flejado circunferencial de bobinas cortadas con fleje de acero.



Vista general de la flejadora automática FASP 25-32.



Flejadora con cabezal horizontal para el flejado circunferencial de bobinas con fleje de poliéster, colocada en una línea de decapado.

CARACTERÍSTICAS

- Las flejadoras SAIZAR pueden ser adaptadas al espacio disponible y a las necesidades de cada cliente.
- Estas máquinas pueden flejar cualquier tipo de bobinas con diferentes tamaños y características.
- La flejadora puede estar en una posición fija con movimiento únicamente del cabezal (horizontal o vertical) o la misma puede desplazarse lateralmente para realizar los flejados en las diferentes anchuras de la bobina.
- El flejado realizado puede ser con fleje de acero o poliéster con una anchura desde 16mm a 32mm.
- SAIZAR puede fabricar la línea de flejado en su totalidad, con la flejadora y el carro o camino de rodillos para transportar la bobina hasta el final de la línea

Flejado radial y circunferencial de bobinas



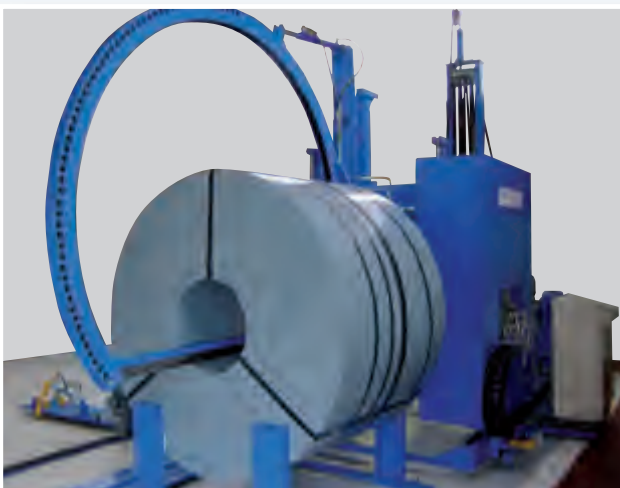
Flejadora en posición de flejado circunferencial de bobinas en caliente, con fleje de acero de 32mm.



Flejadora en posición de flejado radial de bobinas en caliente, con fleje de acero de 32mm.

CARACTERÍSTICAS

- Estas flejadoras están diseñadas para realizar los flejados de las bobinas a temperaturas de hasta 800°C.
- Todos los elementos de las flejadoras están protegidos y aislados para soportar el calor del ambiente.
- Los cabezales tienen un movimiento horizontal para realizar los flejados de las bobinas.
- La flejadora circunferencial puede desplazarse lateralmente para realizar los flejados circunferenciales en las diferentes anchuras de la bobina.
- SAIZAR puede fabricar el carro de salida con desplazamiento lateral y sistema de giro para el flejado radial de las bobinas.
- Estas flejadoras realizan los sellados del fleje mediante entalladura o por puntos TIG de soldadura.



Flejadora en posición de flejado radial



Flejadora en posición de flejado circunferencial

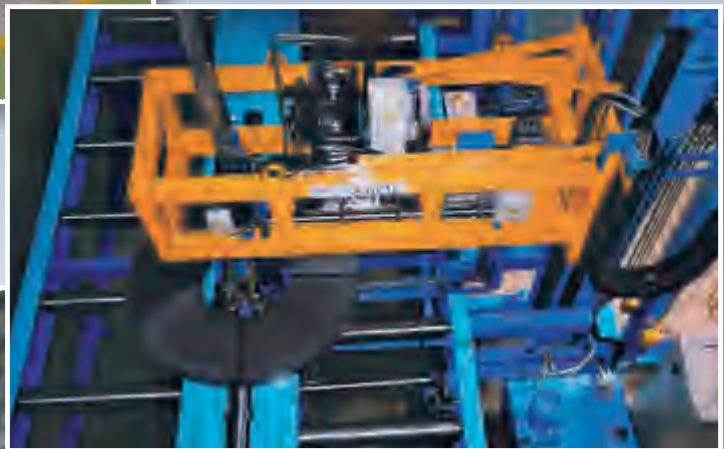
CARACTERÍSTICAS

- Esta flejadora está diseñada para realizar los flejados circunferenciales y radiales de las bobinas.
- Para realizar los diferentes flejados circunferenciales de la bobina, la flejadora se desplaza lateralmente.
- Para realizar el flejado radial, la flejadora cuando alcanza el punto de giro, gira 90° posicionándose la misma en la parte frontal de la bobina a flejar.
- El cabezal junto al arco y la lanza tienen un sistema de giro para realizar los flejados en los diferentes ángulos de la bobina.
- Todo el proceso de flejado es en modo automático.

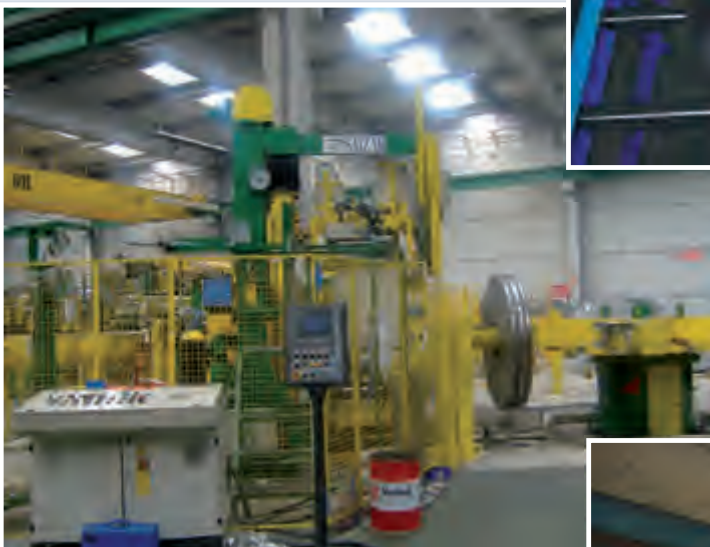
Flejado radial de bobinas



Bobinas flejadas con fleje de acero



Flejadora para el flejado radial de bobinas con fleje de acero de 19mm



Vista general de la flejadora automática para flejado radial de bobinas con fleje de acero de 25mm



Flejadora para el flejado radial de bobinas con fleje de acero de 19mm

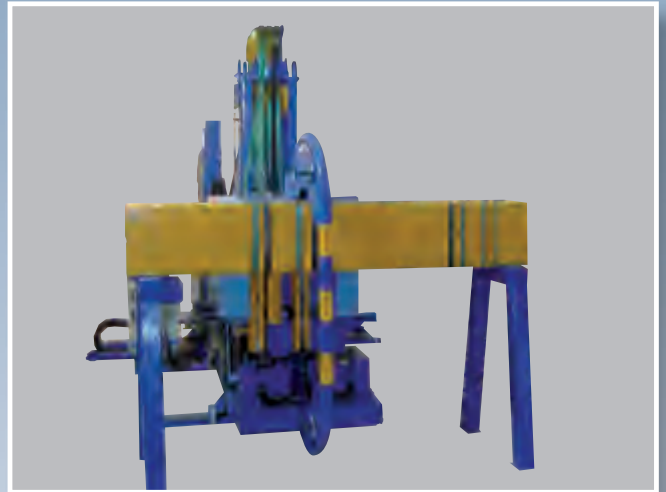
CARACTERÍSTICAS

- Estas flejadoras pueden realizar los flejados radiales en las diferentes posiciones de la bobina.
- El cabezal tiene un movimiento vertical hacia la bobina que va a ser flejada.
- SAIZAR puede fabricar la flejadora radial junto con una mesa y un sistema de giro para las bobinas.
- Estas flejadoras realizan el sellado por entalladura o por puntos de soldadura TIG.

Flejado transversal de paquetes



Vista general de dos flejadoras automáticas para el flejado transversal de paquetes de perfiles con fleje de acero de 32mm.



Flejadora automática con cabezal combinado para el flejado transversal de paquetes.

CARACTERÍSTICAS

- Los cabezales pueden tener un movimiento vertical u horizontal hacia el paquete que se va a flejar.
- La flejadora pueden tener un movimiento lateral para realizar los flejados en las diferentes posiciones de los paquetes o por el contrario el paquete puede ser transportado a la posición de flejado.
- La flejadora de fleje de acero puede realizar el sellado por entalladura o por puntos de soldadura TIG y el sellado del fleje de poliéster es por fricción.
- La flejadora con el cabezal combinado puede flejar indistintamente con el fleje de acero y poliéster. La máquina está preparada para trabajar con cualquiera de los dos flejes sin necesidad de modificar el cabezal.



Flejadora para el flejado transversal de paquetes de tubos con fleje de acero de 25mm.



Flejadora para el flejado transversal de paquetes de tubos con fleje de acero de 32mm e incorporación de los tacos de madera en modo automático.

CARACTERÍSTICAS

- Los cabezales tienen un movimiento vertical hacia el paquete de tubos que va a ser flejado.
- Las flejadoras pueden tener un movimiento lateral para realizar los flejados en las diferentes posiciones de los paquetes o por el contrario el paquete puede ser transportado a la posición de flejado.
- Una de las flejadoras lleva consigo un sistema de incorporación de tacos de madera, para la colocación de los mismos en la parte inferior y en los costados de los paquetes. La incorporación de los tacos se realiza de modo automático.

Flejado transversal y longitudinal de paquetes



Flejadora en posición de flejado transversal de paquetes con fleje de poliéster de 32mm.



Flejadora para el flejado transversal de paquetes con fleje de poliéster de 32mm.



Paquete flejado transversalmente con fleje de acero de 19mm.

CARACTERÍSTICAS

- Los cabezales tienen un movimiento vertical hacia los paquetes que van a ser flejados.
- Los paquetes pueden ser flejados transversal y longitudinalmente, tanto con fleje de acero como con poliéster.
- Las Flejadoras pueden ser adaptadas para flejar cualquier tipo de paquete de las medidas requeridas por el cliente.
- La Flejadora puede ser fija o con movimiento lateral.
- La Flejadora puede llevar consigo una mesa para el giro de los paquetes, para realizar los flejados transversales y longitudinales.

Atadoras



Atadora de alambre para paquetes



3 atadoras de alambre en paralelo, realizando el atado de los paquetes



Atadora de alambre para el atado radial de bobinas

CARACTERÍSTICAS

- El atado puede ser simple o doble.
- El diámetro del alambre para atar es desde 6mm hasta 9mm.
- La atadoras de alambre tienen un movimiento vertical hacia los paquetes.
- Las atadoras de alambre puede tener un movimiento lateral o un sistema de giro para realizar el atado de los paquetes o bobinas.

Otro paso adelante

Flejadoras SAIZAR ofrece al cliente una nueva opción muy económica que le proporcionará grandes beneficios: el reemplazo de cabezales automáticos de flejado.

Si no necesitas comprar una flejadora completa...

Pero estas pensando en cambiar al fleje de poliéster...

Pero una máquina completa significa una inversión importante...

SAIZAR tiene la solución

Proyectos realizados

SAIZAR ha reemplazado el cabezal automático SIGNODE para el flejado radial de bobinas con fleje de acero de 19mm, por el cabezal SAIZAR CASP-32 para fleje de poliéster de 32mm, manteniendo todos los elementos de la Flejadora.

Antes



Flejadora SIGNODE para el flejado radial de bobinas con fleje de acero de 19mm



Después



Flejadora SIGNODE para el flejado radial de bobinas, con cabezal SAIZAR CASP-32 para fleje de poliéster de 32mm

Nosotros reemplazamos cabezales automáticos de fleje de acero de las marcas SIGNODE, TITAN, FROMM, etc. Por cabezales automáticos de fleje de poliéster de la marca SAIZAR. Cambiando únicamente el cabezal y manteniendo la misma estructura y elementos de la máquina.

- Independientemente de la anchura del fleje de acero utilizado anteriormente, puedes adaptar en el nuevo cabezal la anchura deseada.
- Beneficios obtenidos por las ventajas que ofrece el fleje de poliéster (50% más económico, seguridad para el operario, no daña el material, etc.)
- No se queden atrás, sabemos que el poliéster es el futuro, todo el mundo está cambiando, ¿vas a ser el último?

Proyectos realizados

SAIZAR ha reemplazado el cabezal automático TITAN para el flejado radial de bobinas con fleje de acero de 19mm, por el cabezal SAIZAR CASP-19 para fleje de poliéster de 19mm, manteniendo todos los elementos de la Flejadora.

Antes



Flejadora TITAN para el flejado radial de bobinas con fleje de acero de 19mm.



Después



Flejadora TITAN para el flejado radial de bobinas, con cabezal SAIZAR CASP-19 para fleje de poliéster de 19mm

Compromiso con la innovación

Diferenciarnos de los competidores,

- Ofreciendo algo diferente
- Algo que no exista en el mercado



PRÓXIMO DESARROLLO: FASP-41

Una vez finalizado el desarrollo de la FASP-32, el personal de I+D de SAIZAR ha ido un paso adelante y está trabajando en el desarrollo de la flejadora automática capaz de trabajar con el fleje de poliéster de una anchura de 41mm.

¿Porque? Hacer posible la sustitución del fleje de acero en casi todas las aplicaciones. El ahorro y la seguridad son conceptos muy importantes para los clientes y por lo tanto para SAIZAR también. El fleje de poliéster representa el presente y el futuro próximo.

¿41mm? En el mercado no existe una Flejadora capaz de flejar con el fleje de poliéster de 41mm. Los 41mm de anchura garantizan una carga de rotura muy alta y posibilitan reemplazar el fleje de acero de 32mm.

¡La Flejadora FASP-41 representara nuevas oportunidades para muchas compañías!

Buscando nuevos mercados

Nuestra misión es convertirnos en una compañía global y proveer nuestras máquinas y servicios alrededor del mundo, siendo un referente en algunos mercados.

Tenemos un equipo humano muy bueno especializado en la investigación del mercado, el cual está trabajando duro y codo con codo con nuestro departamento de marketing, para enseñar al mundo quienes somos y que podemos hacer y ofrecer.

Nuestros objetivos son muy ambiciosos y sabemos que esto significa trabajar duro y sin descanso, centrados siempre en adaptarnos a los cambios del mercado y a las necesidades de nuestros clientes.

La filosofía de SAIZAR se basa en formar un equipo fuerte compuesto por especialistas en todas las áreas, agentes & distribuidores SAIZAR en países extranjeros, siendo posible ofrecer nuestros servicios a los clientes con eficiencia y fiabilidad en cualquiera de los mercados.



SAIZAR ha comenzado su expansión en mercados muy competitivos como Estados Unidos o India.

Lista de clientes

Compañía: **ARCELORMITTAL AMDS Processing**
 Ciudad: Lesaka
 Flejado circunferencial y radial de bobinas de chapa.

Compañía: **ARCELORMITTAL Distribution Solutions Iberia**
 Ciudad: Basauri
 Flejado circunferencial y radial de bobinas de chapa
 Flejado transversal y longitudinal de paquetes de chapa
 Flejado transversal de paquetes de tubos

Compañía: **ARCELORMITTAL Distribution Solutions Iberia**
 País: Salvatierra
 Flejado radial de bobinas de chapa

Compañía: **ARCELORMITTAL Gipuzkoa SL.**
 Ciudad: Bergara
 Flejado transversal de paquetes de perfiles

Compañía: **ARCELORMITTAL Gipuzkoa SL**
 Ciudad: Olaberria
 Flejado transversal de paquetes de perfiles

Compañía: **ARCELORMITTAL Gipuzkoa SL**
 Ciudad: Zumarraga
 Flejado radial de bobinas de alambón

Compañía: **ARCELORMITTAL Zaragoza**
 Ciudad: Zaragoza
 Flejado transversal de paquetes de perfiles

Compañía: **ARCELORMITTAL Madrid**
 Ciudad: Madrid
 Flejado transversal de paquetes de perfiles

Compañía: **ACB ARCELORMITTAL**
 Ciudad: Sestao
 Flejado circunferencial y radial de bobinas en caliente

Compañía: **Celsa Atlantic**
 Ciudad: Vitoria
 Flejado circunferencial de bobinas chapa.
 Flejado transversal de paquetes de tubos.

Compañía: **Celsa France**
 Ciudad: Boucau (France)
 Flejado transversal de palanquillas

Compañía: **Aceros para la Construcción S.A.**
 Ciudad: Arboc del Penedes
 Flejado radial de bobinas de alambre

Compañía: **Aratubo**
 Ciudad: Vitoria
 Flejado radial de bobinas de chapa
 Flejado transversal de paquetes de tubos

Compañía: **Chinchurreta**
 Ciudad: Oñati
 Flejado transversal de paquetes de tubos

Compañía: **GP Manufacturas del Acero**
 Ciudad: Sevilla
 Flejado transversal de paquetes de chapa
 Flejado transversal de paquetes de tubos

Compañía: **Laminaciones Vizcaya**
 Ciudad: Basauri
 Flejado radial de bobinas de chapa

Compañía: **Sidenor**
 Ciudad: Legutiano
 Flejado radial de bobinas de alambre

Compañía: **Tubacex**
 Ciudad: Llodio
 Flejado transversal de paquetes de tubos

Compañía: **Ros Casares**
 Ciudad: Vitoria
 Flejado transversal y longitudinal de paquetes de chapa

Compañía: **Trefilerias Quijano**
 Ciudad: Los corrales de Buelna
 Flejado radial de bobinas de alambre



SAIZAR EN EL MUNDO



Pol. BEOTIBAR • 20491 BELAUNTZA (Guipúzcoa) SPAIN
Tel.: +34 943 67 50 68 • Fax: +34 943 67 56 40
e-mail: talleres@saizarsl.com

www.saizarsl.com